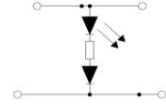




## PYK 2,5-2FLD-220VAC



Sipariş Bilgileri / Ordering Information	
Gri / Grey	307 359
Bej / Beige	307 350
Teknik Veriler / Technical data	
Kat Sayısı / Number of levels	2
Bağlantı sayısı / Number of connections	4
İzolasyon malzemesi / Insulating material	PA
UL 94'e uygun yanmazlık sınıfı / Inflammability class according to UL 94	V2
Ambalaj Adeti / Packing Unit	40 pcs.
Maksimum yük akımı / Maximum load current	32 A (4 mm <sup>2</sup> iletken kesit alanı) 32 A (with 4 mm <sup>2</sup> conductor cross section)
Nominal darbe gerilimi / Rated surge voltage	6 Kv
Kirlilik sınıfı / Pollution degree	3
Darbe gerilim kategorisi / Surge voltage category	III
İzolasyon malzeme grubu / Insulating material group	I
Standarta uygun bağlantı / Connection in acc. with standard	IEC 60947-7-1
Nominal akım I <sub>N</sub> / Nominal current I <sub>N</sub>	24 A (2.5 mm <sup>2</sup> için) / 24 A (at 2.5 mm <sup>2</sup> )
Nominal gerilim U <sub>N</sub> / Nominal voltage U <sub>N</sub>	220 V
Daimi Operasyon Sıcaklığı max. / Continuous Operating Temp. Max.	120 °C
Daimi Operasyon Sıcaklığı min. / Continuous Operating Temp. Min.	-55 °C
Boyutlar / Dimensions	
Genişlik / Width	5 mm
Uzunluk / Length	75,30 mm
Yükseklik MR 35x7,5 / Height MR 35x7,5	62,90 mm
Yükseklik MR 35x15 / Height MR 35x15	70,4 mm
Bağlantı Verileri / Connection data	
Bağlantı tipi / Connection method	Push-in bağlantı / Push-in connection
Tek damarlı min. iletken kesit alanı / Conductor cross section solid min.	0,34 mm <sup>2</sup>
Tek damarlı maks. iletken kesit alanı / Conductor cross section solid max.	4 mm <sup>2</sup>
İletken kesit alanı AWG/kcmil min. / Conductor cross section AWG/kcmil min.	22 AWG
İletken kesit alanı AWG/kcmil max. / Conductor cross section AWG/kcmil max.	12 AWG
Çok damarlı min. iletken kesit alanı / Conductor cross section stranded min.	0,34 mm <sup>2</sup>
Çok damarlı maks. iletken kesit alanı / Conductor cross section stranded max.	2,5 mm <sup>2</sup>
Çok damarlı min. iletken kesit alanı yüksüklü / Conductor cross section stranded sleeve min.	0,25 mm <sup>2</sup>
Çok damarlı maks. iletken kesit alanı yüksüklü / Conductor cross section stranded sleeve max.	2,5 mm <sup>2</sup>
Aynı kesitli 2 iletken, çok damarlı, plastik kılıflı ikiz yüksüklü / 2 conductors with same cross section, stranded, TWIN ferrules with plastic sleeve	0,5 mm <sup>2</sup>
Minimum soyma uzunluğu / Minimum stripping length	9 mm
Maksimum soyma uzunluğu / Maximum stripping length	10 mm
İç silindirik gösterge / Internal cylindrical gage	A3
Sertifikalar / Approvals	
<b>CSA</b>	
mm <sup>2</sup> /AWG/kcmil	-
Nominal current I <sub>N</sub>	-
Nominal voltage U <sub>N</sub>	-
<b>cULus</b>	
mm <sup>2</sup> /AWG/kcmil	-
Nominal current I <sub>N</sub>	-
Nominal voltage U <sub>N</sub>	-
<b>VDE</b>	
mm <sup>2</sup> /AWG/kcmil	-
Nominal current I <sub>N</sub>	-
Nominal voltage U <sub>N</sub>	-
<b>ATEX</b>	
Nominal current I <sub>N</sub>	-
Nominal voltage U <sub>N</sub>	-

Aksesuar / Accessory			
	Tip / Type	Sipariş No Order No	Ad./Pcs.
<b>Nihayet Plakası / End Plate</b>			
	Gri / Grey NPP / PYK 2.5 2FLD	446 519	10
	Bej / Beige NPP / PYK 2.5 2FLD	446 510	10
<b>Durdurucu / End Block</b>			
	Gri / Grey KD 3	495 049	100
	Gri / Grey KD 4	495 059	100
	Gri / Grey KD 7	495 219	50
<b>Montaj Rayları / Mounting Rails</b>			
	MR 35x7,5 (1mt)	500 601	20
	MR 35x7,5 SLOTTED (1mt)	500 602	20
	MR 35x15 (1mt)	500 606	10
	MR 35x15 SLOTTED (1mt)	500 607	10
<b>Üst Köprü / Cross Connection</b>			
	UK 2,5/2 24A Max.	476 222	25
	UK 2,5/3 24A Max.	476 223	20
	UK 2,5/4 24A Max.	476 224	15
	UK 2,5/10 24A Max.	476 229	5
<b>Markalama / Marking</b>			
	DG 10/5	505 310	440
	DG 10/5T	505 380	440
	DB 10/5	505 910	500
	SLF-P1 W	1020 100	1
<b>Tornavida / Screwdriver</b>			
	KT1 (0,4x2,5)	560 010	10